

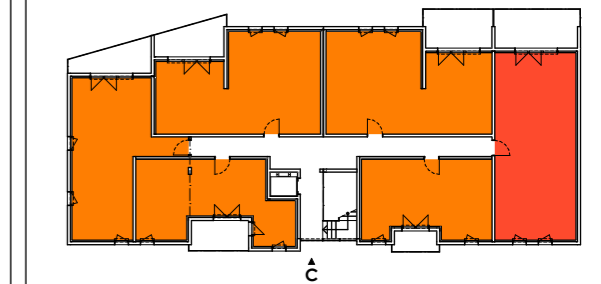
HELIODORE

350 Avenue du Maréchal Foch
84100 ORANGE

INFINIM Provence
144 Avenue de Lattre de Tassigny
13300 Salon de Provence
Tél. : 04 90 55 06 03

BATIMENT :	ETAGE :	TYPE :	LOT :
C	R+2	T3	C-205

LOCALISATION :



SURFACES :

Logement

Séjour	33,32
Chambre 1	12,43
Chambre 2	11,67
SDE	6,08
WC	2,09

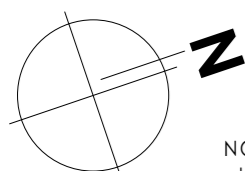
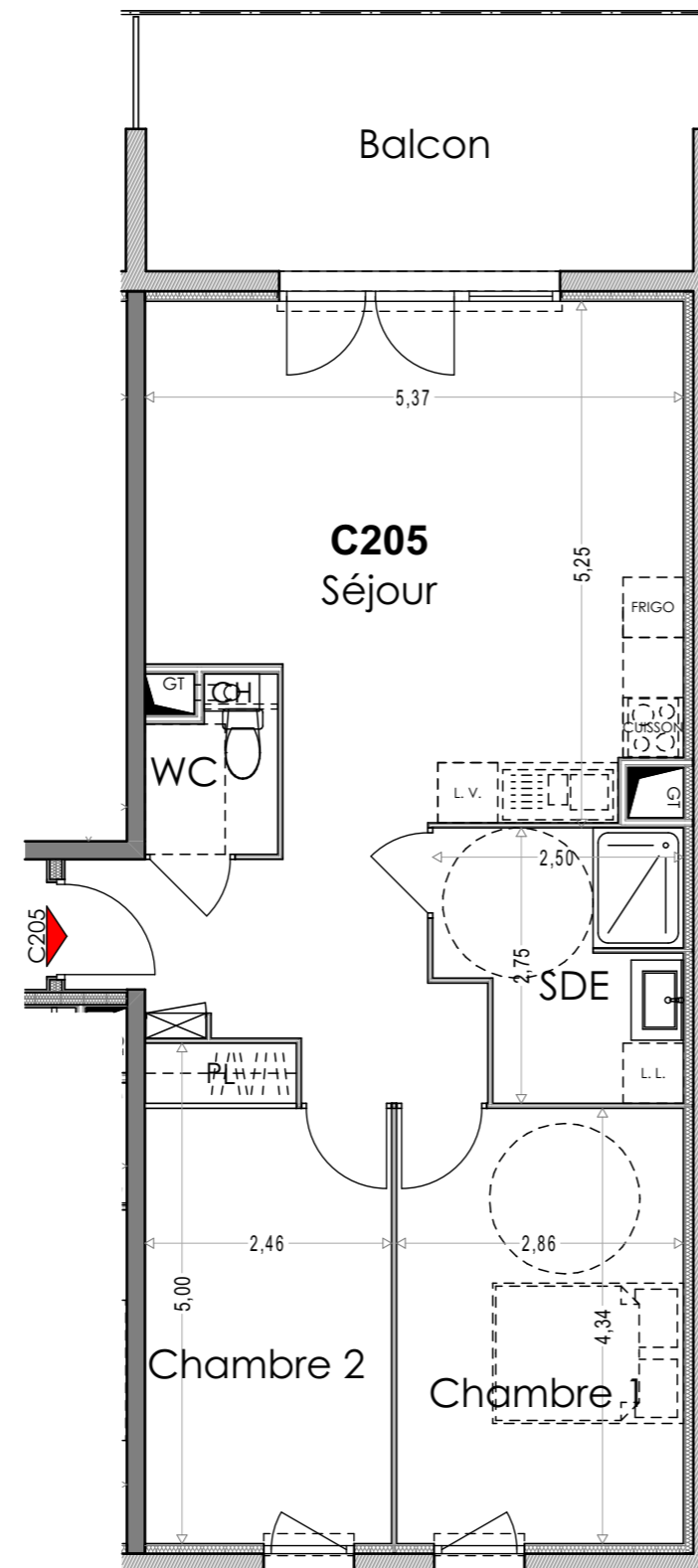
Total surface habitable 65,59 m²

Espaces extérieurs

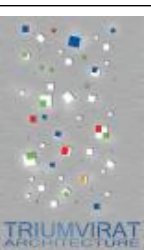
Balcon	14,41
--------	-------

14,41 m²

Total surface privative 80,00 m²



NOTA : Le présent document exprime la figure et les dispositions générales de l'appartement. Les surfaces sont approximatives et des variations peuvent intervenir en fonction de contraintes techniques et/ou réglementaires de la réalisation, tant en ce qui concerne les dimensions libres que l'équipement. Les retombées de poutres, faux-plafonds, soffites, canalisations, ne sont pas figurés et peuvent être modifiés pour des questions techniques. La hauteur sous soffites, faux-plafonds et retombées de poutres ne serait être inférieure à 2,00 m. Les éléments de mobiliers de cuisine et les implantations des équipements électriques sont présentés à titre indicatif. La surface des placards ou des dressing est incluse dans celles des pièces attenantes.



Ech. 1:75 (A3)

30/03/2022