

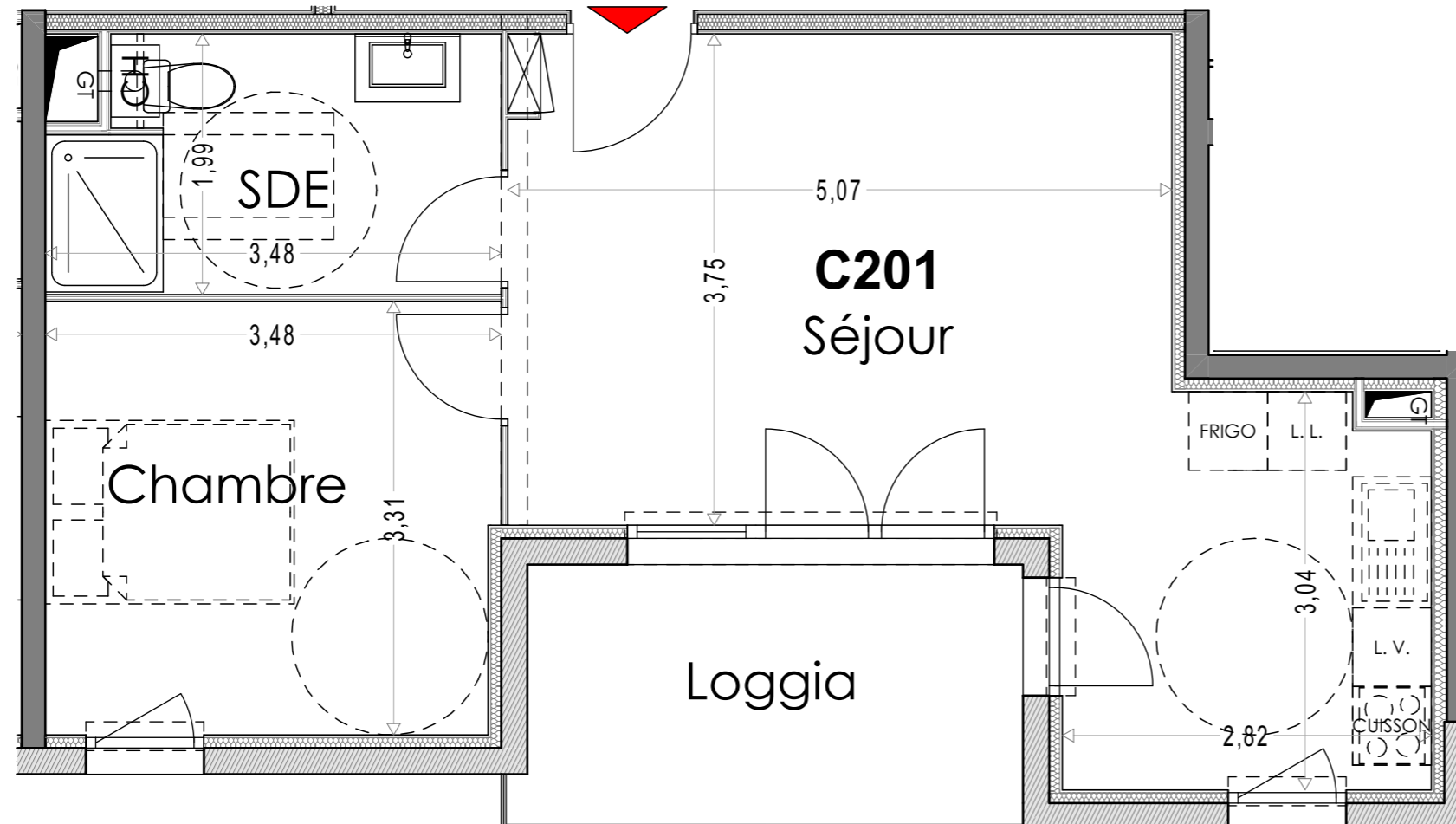
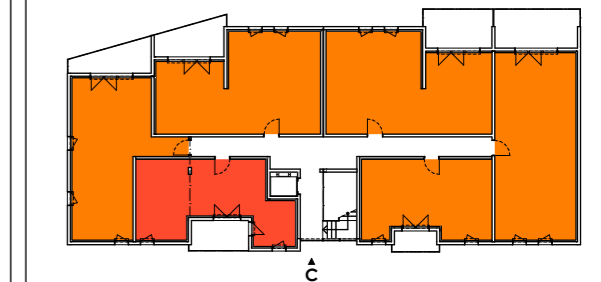
HELIODORE

350 Avenue du Maréchal Foch
84100 ORANGE

INFINIM Provence
144 Avenue de Lattre de Tassigny
13300 Salon de Provence
Tél. : 04 90 55 06 03

BATIMENT :	ETAGE :	TYPE :	LOT :
C	R+2	T2	C-201

LOCALISATION :



SURFACES :

Logement

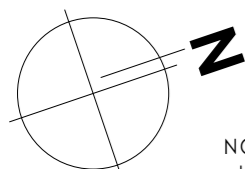
Séjour	26,38
Chambre	11,36
SDE	6,52

Total surface habitable 44,26 m²

Espaces extérieurs

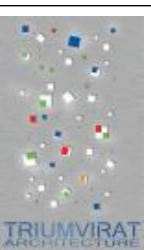
Loggia	7,64
Total	7,64 m²

Total surface privative 51,90 m²



NOTA : Le présent document exprime la figure et les dispositions générales de l'appartement. Les surfaces sont approximatives et des variations peuvent intervenir en fonction de contraintes techniques et/ou réglementaires de la réalisation, tant en ce qui concerne les dimensions libres que l'équipement. Les retombées de poutres, faux-plafonds, soffites, canalisations, ne sont pas figurés et peuvent être modifiés pour des questions techniques. La hauteur sous soffites, faux-plafonds et retombées de poutres ne serait être inférieure à 2,00 m. Les éléments de mobiliers de cuisine et les implantations des équipements électriques sont présentés à titre indicatif. La surface des placards ou des dressing est incluse dans celles des pièces attenantes.

INFINIM
PROVENCE
Promoteur Constructeur



Ech. 1:50 (A3)

30/03/2022