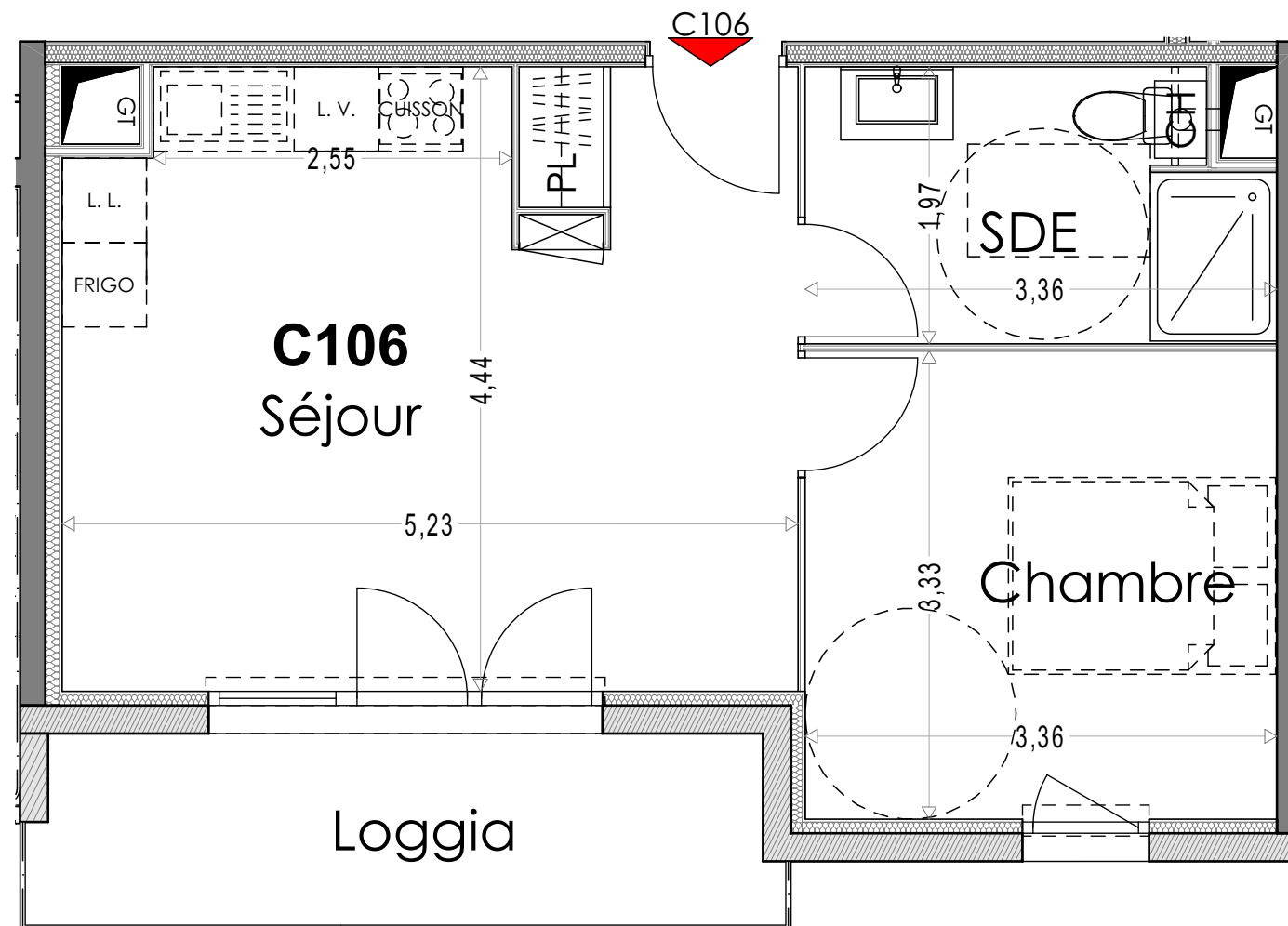
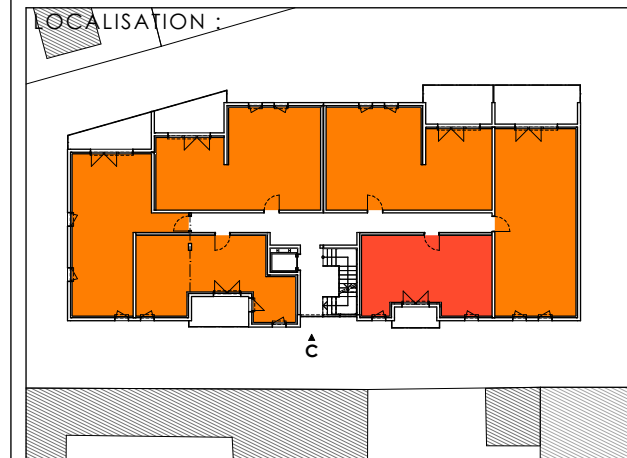


HELIODORE

350 Avenue du Maréchal Foch
84100 ORANGE

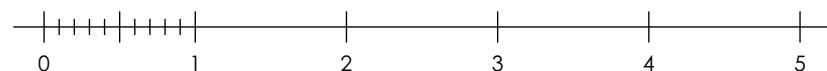
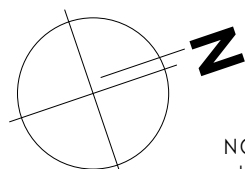
INFINIM Provence
144 Avenue de Lattre de Tassigny
13300 Salon de Provence
Tél. : 04 90 55 06 03

BATIMENT :	ETAGE :	TYPE :	LOT :
C	R+1	T2	C-106

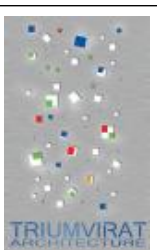


SURFACES :

<i>Logement</i>	
Séjour	22,56
Chambre	11,18
SDE	6,22
Total surface habitable	39,96 m²
<i>Espaces extérieurs</i>	
Loggia	7,24
	7,24 m²
Total surface privative	47,20 m²



NOTA : Le présent document exprime la figure et les dispositions générales de l'appartement. Les surfaces sont approximatives et des variations peuvent intervenir en fonction de contraintes techniques et/ou réglementaires de la réalisation, tant en ce qui concerne les dimensions libres que l'équipement. Les retombées de poutres, faux-plafonds, soffites, canalisations, ne sont pas figurés et peuvent être modifiés pour des questions techniques. La hauteur sous soffites, faux-plafonds et retombées de poutres ne serait être inférieure à 2,00 m. Les éléments de mobiliers de cuisine et les implantations des équipements électriques sont présentés à titre indicatif. La surface des placards ou des dressing est incluse dans celles des pièces attenantes.



Ech. 1:50 (A3)

30/03/2022