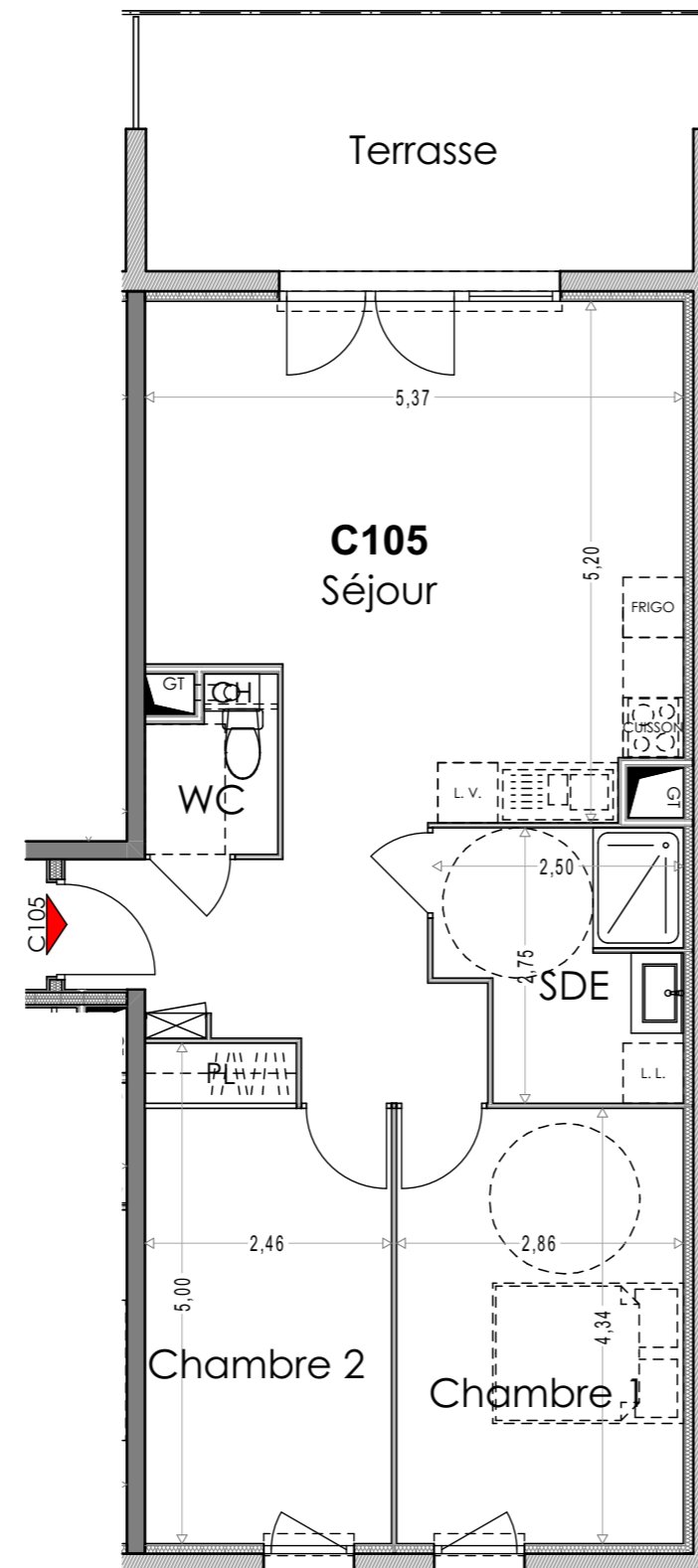
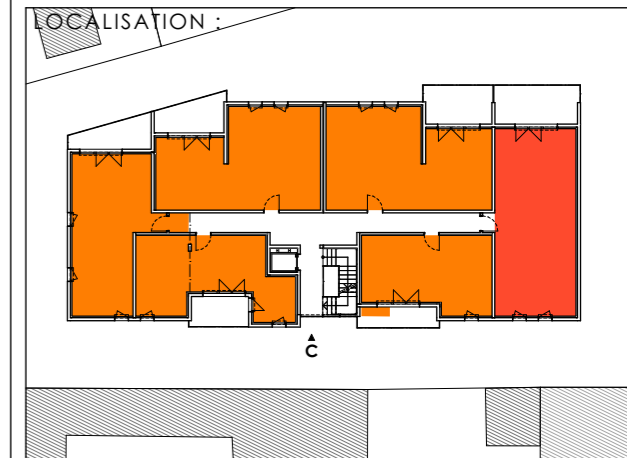


# HELIODORE

350 Avenue du Maréchal Foch  
84100 ORANGE

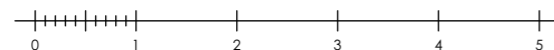
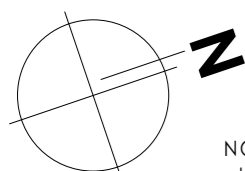
INFINIM Provence  
144 Avenue de Lattre de Tassigny  
13300 Salon de Provence  
Tél. : 04 90 55 06 03

BATIMENT :	ETAGE :	TYPE :	LOT :
C	R+1	T3	C-105

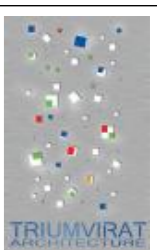


SURFACES :

Logement	
Séjour	33,32
Chambre 1	12,43
Chambre 2	11,67
SDE	6,08
WC	2,09
<b>Total surface habitable</b>	<b>65,59 m<sup>2</sup></b>
Espaces extérieurs	
Terrasse	14,41
<b>Total surface privative</b>	<b>80,00 m<sup>2</sup></b>



NOTA : Le présent document exprime la figure et les dispositions générales de l'appartement. Les surfaces sont approximatives et des variations peuvent intervenir en fonction de contraintes techniques et/ou réglementaires de la réalisation, tant en ce qui concerne les dimensions libres que l'équipement. Les retombées de poutres, faux-plafonds, soffites, canalisations, ne sont pas figurés et peuvent être modifiés pour des questions techniques. La hauteur sous soffites, faux-plafonds et retombées de poutres ne serait être inférieure à 2,00 m. Les éléments de mobiliers de cuisine et les implantations des équipements électriques sont présentés à titre indicatif. La surface des placards ou des dressing est incluse dans celles des pièces attenantes.



Ech. 1:75 (A3)

30/03/2022