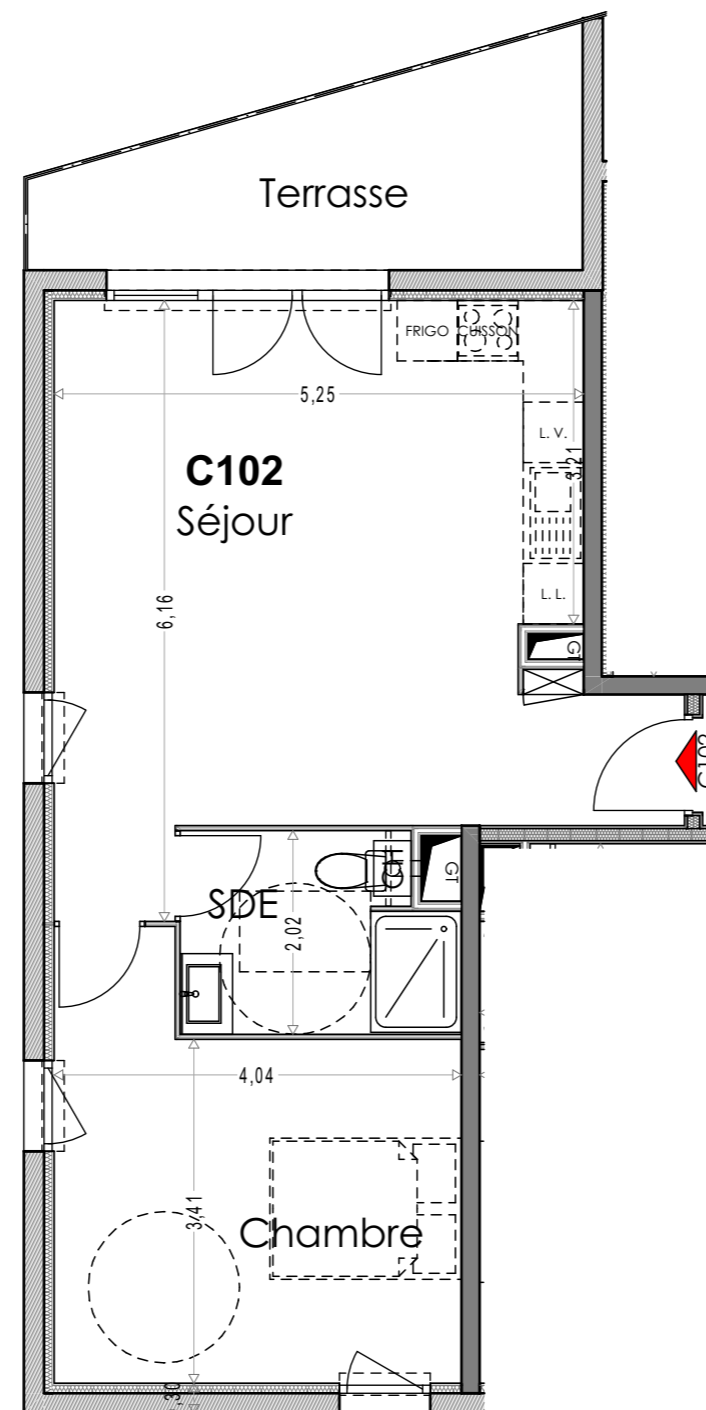
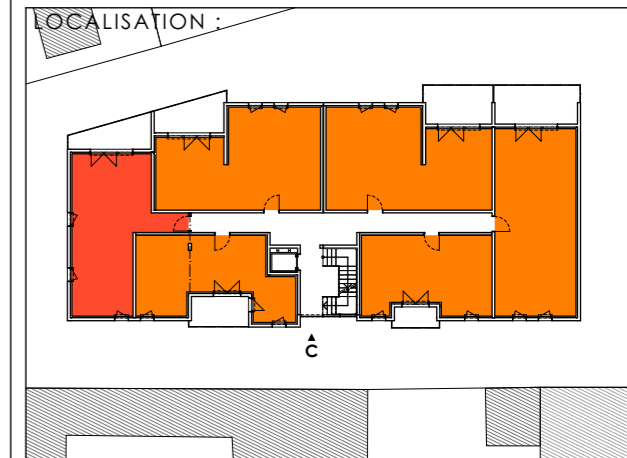


HELIODORE

350 Avenue du Maréchal Foch
84100 ORANGE

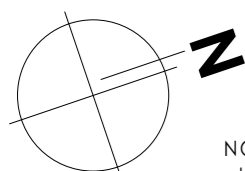
INFINIM Provence
144 Avenue de Lattre de Tassigny
13300 Salon de Provence
Tél. : 04 90 55 06 03

| | | | |
|------------|---------|--------|-------|
| BATIMENT : | ETAGE : | TYPE : | LOT : |
| C | R+1 | T2 | C-102 |

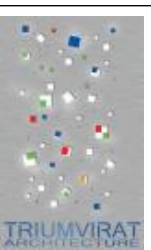


SURFACES :

| | |
|--------------------------------|----------------------------|
| <i>Logement</i> | |
| Séjour | 29,34 |
| Chambre | 15,12 |
| SDE | 5,22 |
| Total surface habitable | 49,68 m² |
| <i>Espaces extérieurs</i> | |
| Terrasse | 9,35 |
| | 9,35 m² |
| Total surface privative | 59,03 m² |



NOTA : Le présent document exprime la figure et les dispositions générales de l'appartement. Les surfaces sont approximatives et des variations peuvent intervenir en fonction de contraintes techniques et/ou réglementaires de la réalisation, tant en ce qui concerne les dimensions libres que l'équipement. Les retombées de poutres, faux-plafonds, soffites, canalisations, ne sont pas figurés et peuvent être modifiés pour des questions techniques. La hauteur sous soffites, faux-plafonds et retombées de poutres ne serait être inférieure à 2,00 m. Les éléments de mobiliers de cuisine et les implantations des équipements électriques sont présentés à titre indicatif. La surface des placards ou des dressing est incluse dans celles des pièces attenantes.



Ech. 1:75 (A3)

30/03/2022