

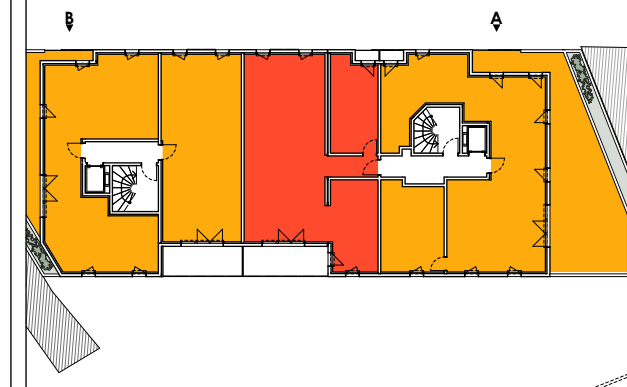
HELIODORE

350 Avenue du Maréchal Foch
84100 ORANGE

INFINIM Provence
144 Avenue de Lattre de Tassigny
13300 Salon de Provence
Tél. : 04 90 55 06 03

BATIMENT :	ETAGE :	TYPE :	LOT :
A	R+3	T4	A-302

LOCALISATION :



SURFACES :

Logement

. Séjour	39,76
. Cuisine	13,96
. Cellier	4,69
. Chambre 1	14,98
. SDE	3,66
. Chambre 2	12,75
. Chambre 3	10,70
. SDE	4,26
. WC	2,13

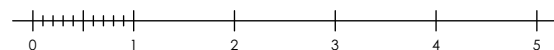
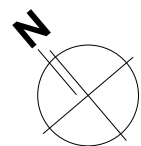
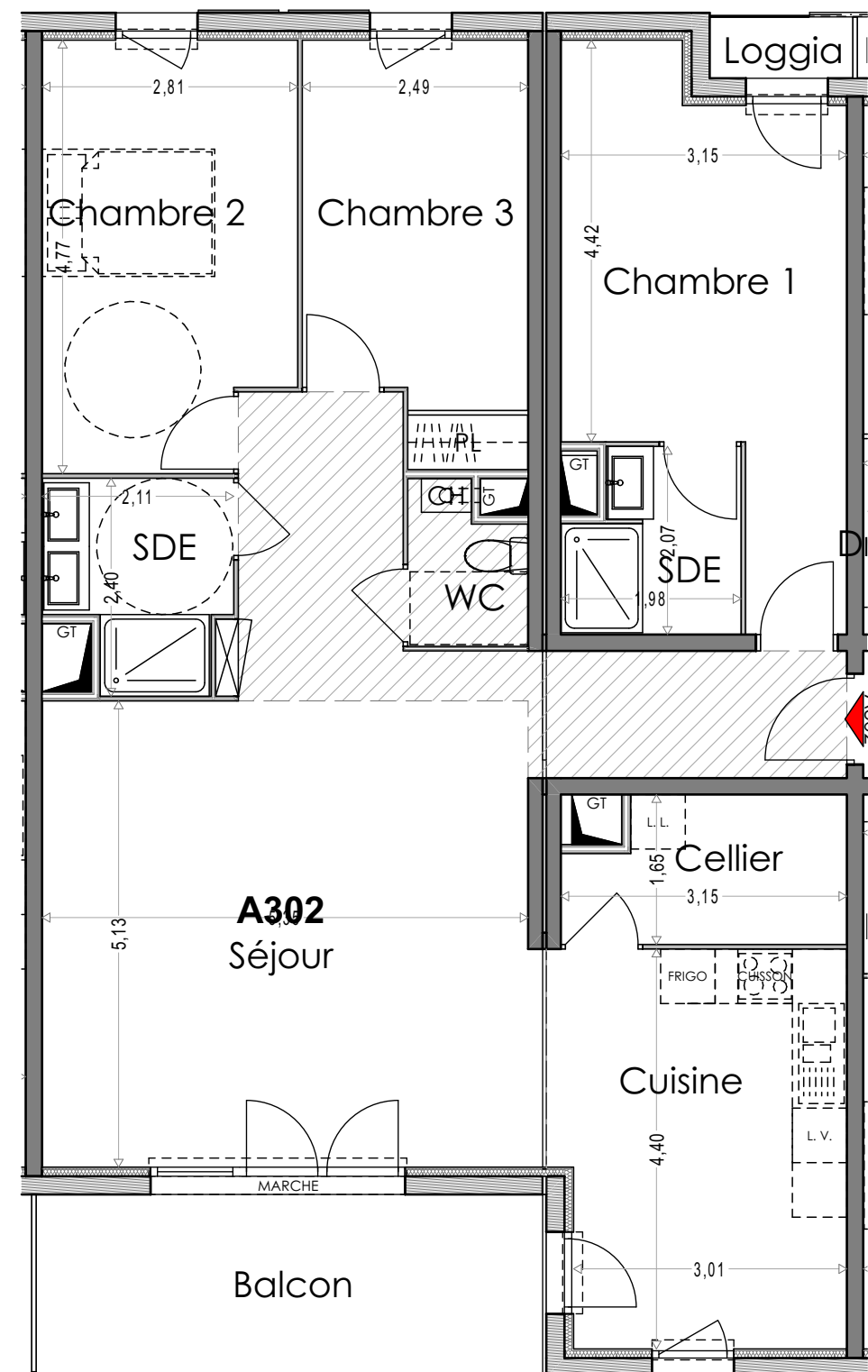
Total surface habitable 106,89 m²

Espaces extérieurs

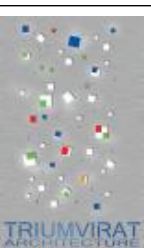
. Balcon	11,09
. Loggia	1,12

12,21 m²

Total surface privative 119,10 m²



NOTA : Le présent document exprime la figure et les dispositions générales de l'appartement. Les surfaces sont approximatives et des variations peuvent intervenir en fonction de contraintes techniques et/ou réglementaires de la réalisation, tant en ce qui concerne les dimensions libres que l'équipement. Les retombées de poutres, faux-plafonds, soffites, canalisations, ne sont pas figurés et peuvent être modifiés pour des questions techniques. La hauteur sous soffites, faux-plafonds et retombées de poutres ne serait être inférieure à 2,00 m. Les éléments de mobiliers de cuisine et les implantations des équipements électriques sont présentés à titre indicatif. La surface des placards ou des dressing est incluse dans celles des pièces attenantes.



Ech. 1:75 (A3)

06/04/2022