

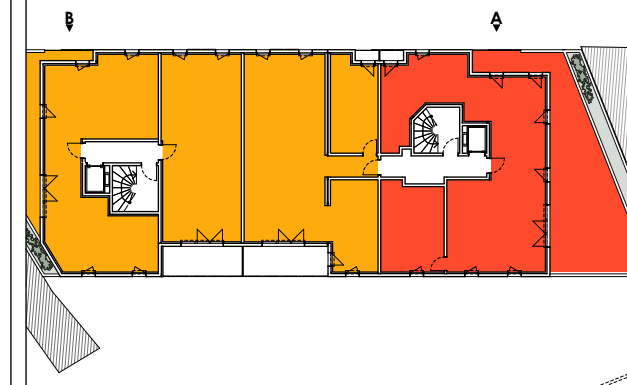
HELIODORE

350 Avenue du Maréchal Foch
84100 ORANGE

INFINIM Provence
144 Avenue de Lattre de Tassigny
13300 Salon de Provence
Tél. : 04 90 55 06 03

BATIMENT :	ETAGE :	TYPE :	LOT :
A	R+3	T4	A-301

LOCALISATION :



SURFACES :

Logement

. Séjour	45,26
. Cellier	2,04
. Chambre 1	17,09
. SDE	3,85
. Dressing	2,82
. Chambre 2	13,61
. Dressing	3,61
. Chambre 3	9,96
. SDE	5,09
. WC	2,10
. DGT	8,97

Total surface habitable 114,40 m²

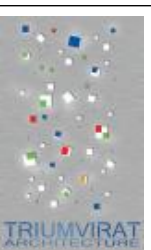
Espaces extérieurs

. Terrasse	59,51
. Loggia	1,12

60,63 m²

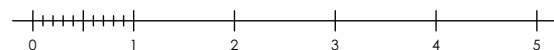
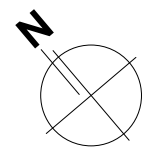
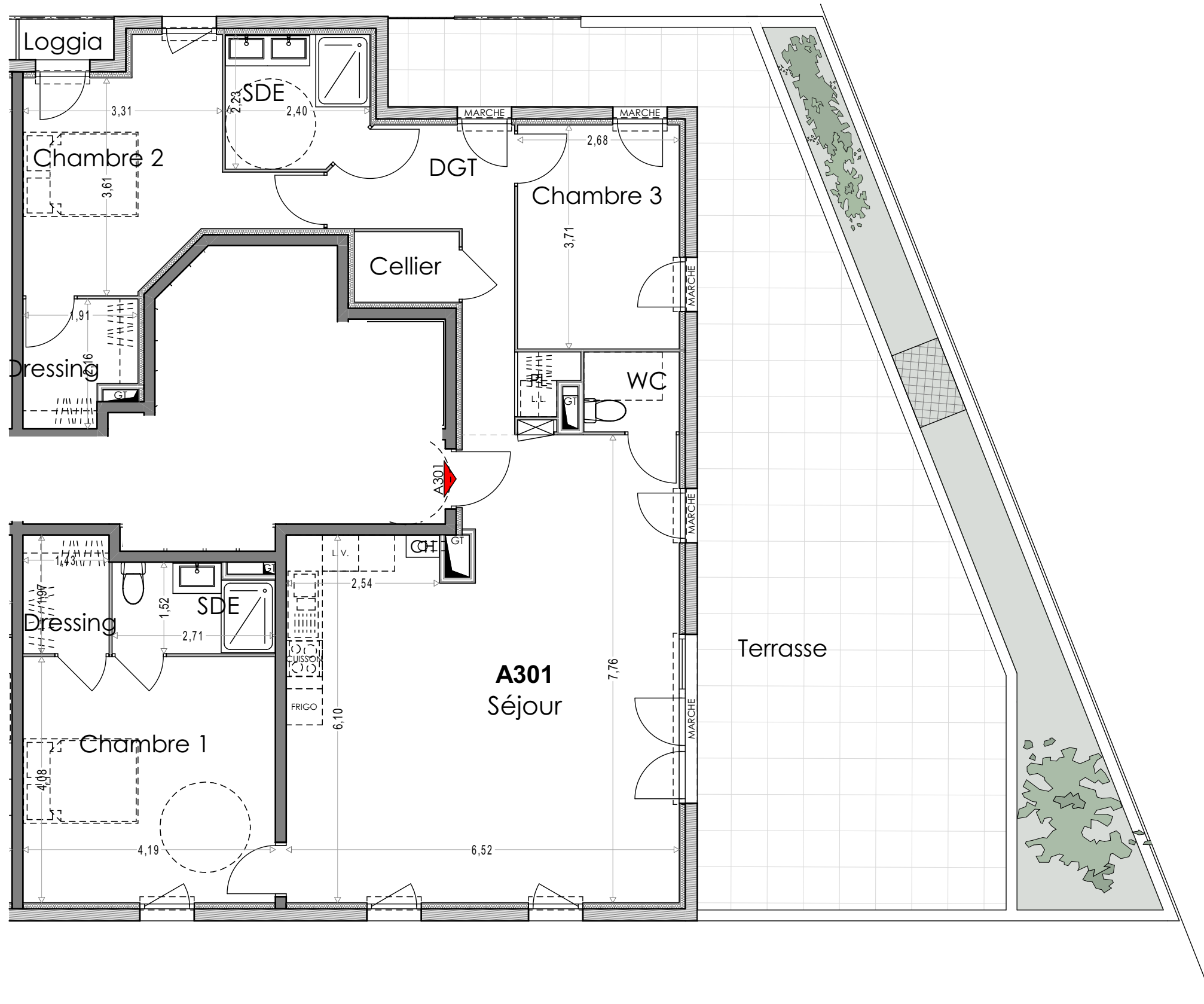
Total surface privative 175,03 m²

INFINIM
PROVENCE
Promoteur Constructeur



Ech. 1:75 (A3)

31/03/2022



NOTA : Le présent document exprime la figure et les dispositions générales de l'appartement. Les surfaces sont approximatives et des variations peuvent intervenir en fonction de contraintes techniques et/ou réglementaires de la réalisation, tant en ce qui concerne les dimensions libres que l'équipement. Les retombées de poutres, faux-plafonds, soffites, canalisations, ne sont pas figurés et peuvent être modifiés pour des questions techniques. La hauteur sous soffites, faux-plafonds et retombées de poutres ne serait être inférieure à 2,00 m. Les éléments de mobiliers de cuisine et les implantations des équipements électriques sont présentés à titre indicatif. La surface des placards ou des dressing est incluse dans celles des pièces attenantes.