

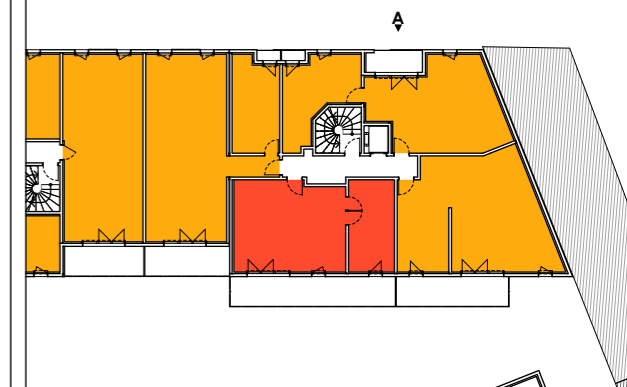
# HELIODORE

350 Avenue du Maréchal Foch  
84100 ORANGE

INFINIM Provence  
144 Avenue de Lattre de Tassigny  
13300 Salon de Provence  
Tél. : 04 90 55 06 03

BATIMENT :	ETAGE :	TYPE :	LOT :
A	R+2	T3	A-203

LOCALISATION :



SURFACES :

### Logement

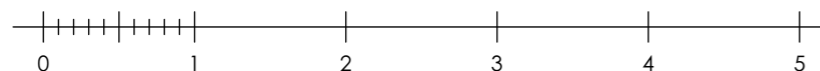
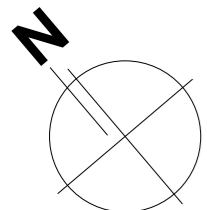
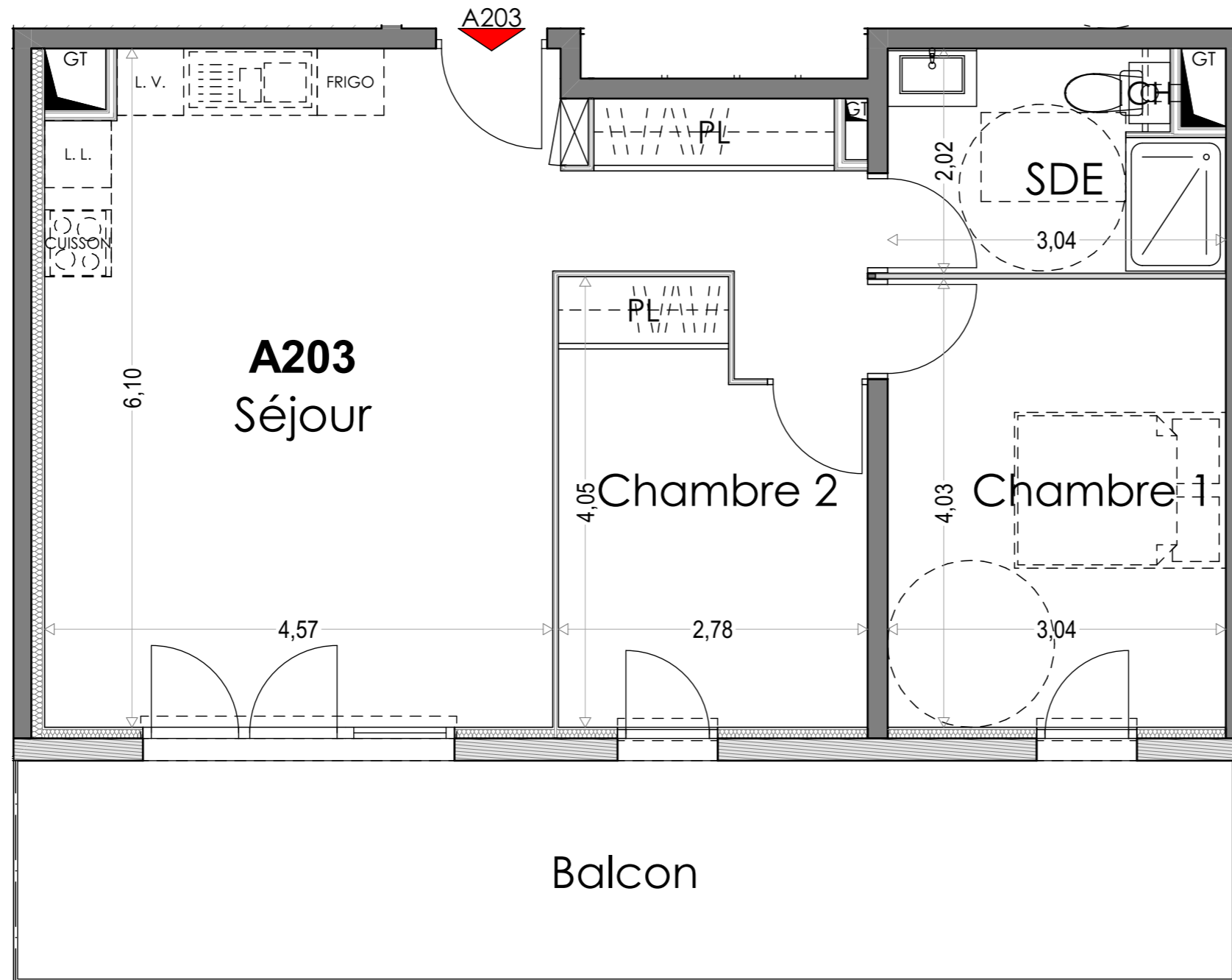
Séjour	32,64
Chambre 1	12,25
Chambre 2	10,05
SDE	5,72

**Total surface habitable 60,66 m<sup>2</sup>**

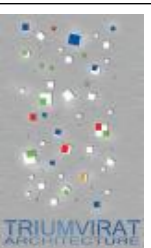
### Espaces extérieurs

Balcon	21,72
<b>Total</b>	<b>21,72 m<sup>2</sup></b>

**Total surface privative 82,38 m<sup>2</sup>**



NOTA : Le présent document exprime la figure et les dispositions générales de l'appartement. Les surfaces sont approximatives et des variations peuvent intervenir en fonction de contraintes techniques et/ou réglementaires de la réalisation, tant en ce qui concerne les dimensions libres que l'équipement. Les retombées de poutres, faux-plafonds, soffites, canalisations, ne sont pas figurés et peuvent être modifiés pour des questions techniques. La hauteur sous soffites, faux-plafonds et retombées de poutres ne serait être inférieure à 2,00 m. Les éléments de mobiliers de cuisine et les implantations des équipements électriques sont présentés à titre indicatif. La surface des placards ou des dressing est incluse dans celles des pièces attenantes.



Ech. 1:50 (A3) 31/03/2022