

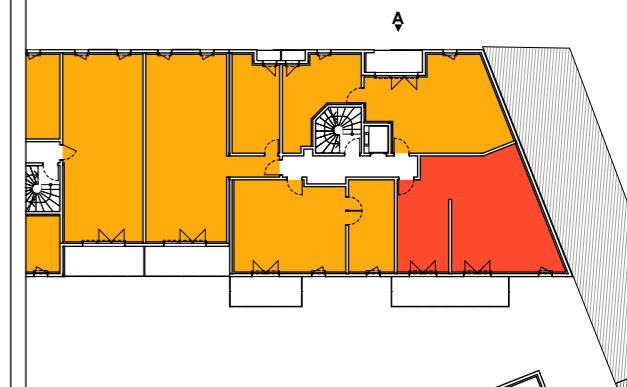
# HELIODORE

350 Avenue du Maréchal Foch  
84100 ORANGE

INFINIM Provence  
144 Avenue de Lattre de Tassigny  
13300 Salon de Provence  
Tél. : 04 90 55 06 03

BATIMENT :	ETAGE :	TYPE :	LOT :
A	R+2	T3	A-202

LOCALISATION :



SURFACES :

### Logement

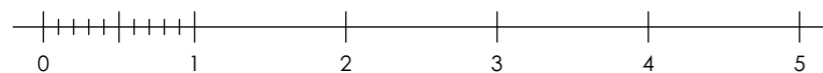
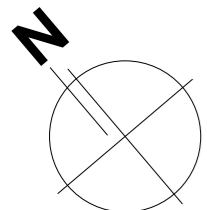
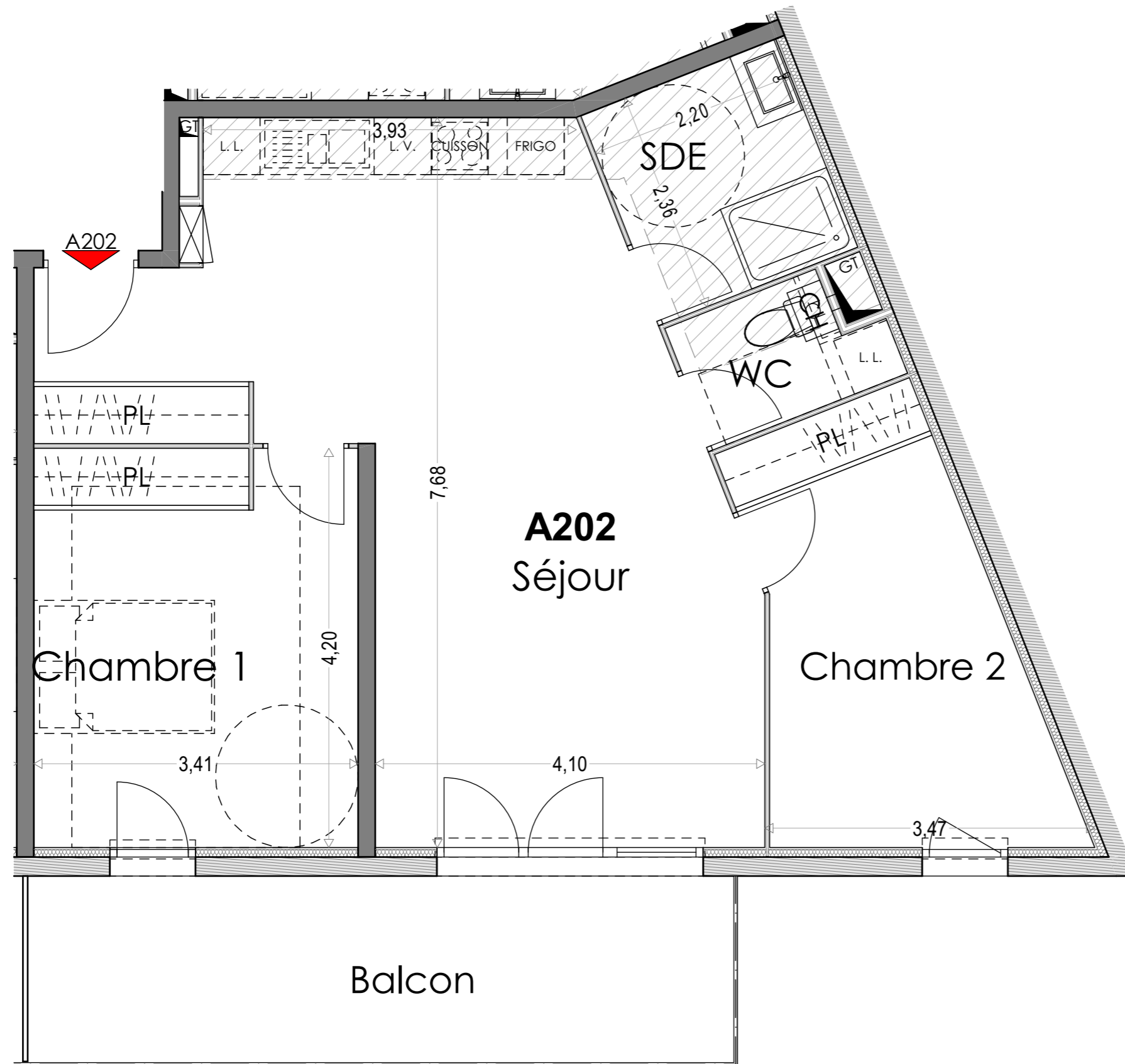
Séjour	35,97
Chambre 1	14,30
Chambre 2	12,16
SDE	5,19
WC	2,65

**Total surface habitable 70,27 m<sup>2</sup>**

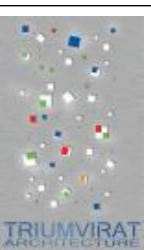
### Espaces extérieurs

Balcon	14,79
<b>Total</b>	<b>14,79 m<sup>2</sup></b>

**Total surface privative 85,06 m<sup>2</sup>**



NOTA : Le présent document exprime la figure et les dispositions générales de l'appartement. Les surfaces sont approximatives et des variations peuvent intervenir en fonction de contraintes techniques et/ou réglementaires de la réalisation, tant en ce qui concerne les dimensions libres que l'équipement. Les retombées de poutres, faux-plafonds, soffites, canalisations, ne sont pas figurés et peuvent être modifiés pour des questions techniques. La hauteur sous soffites, faux-plafonds et retombées de poutres ne serait être inférieure à 2,00 m. Les éléments de mobiliers de cuisine et les implantations des équipements électriques sont présentés à titre indicatif. La surface des placards ou des dressing est incluse dans celles des pièces attenantes.



Ech. 1:50 (A3) 30/03/2022