

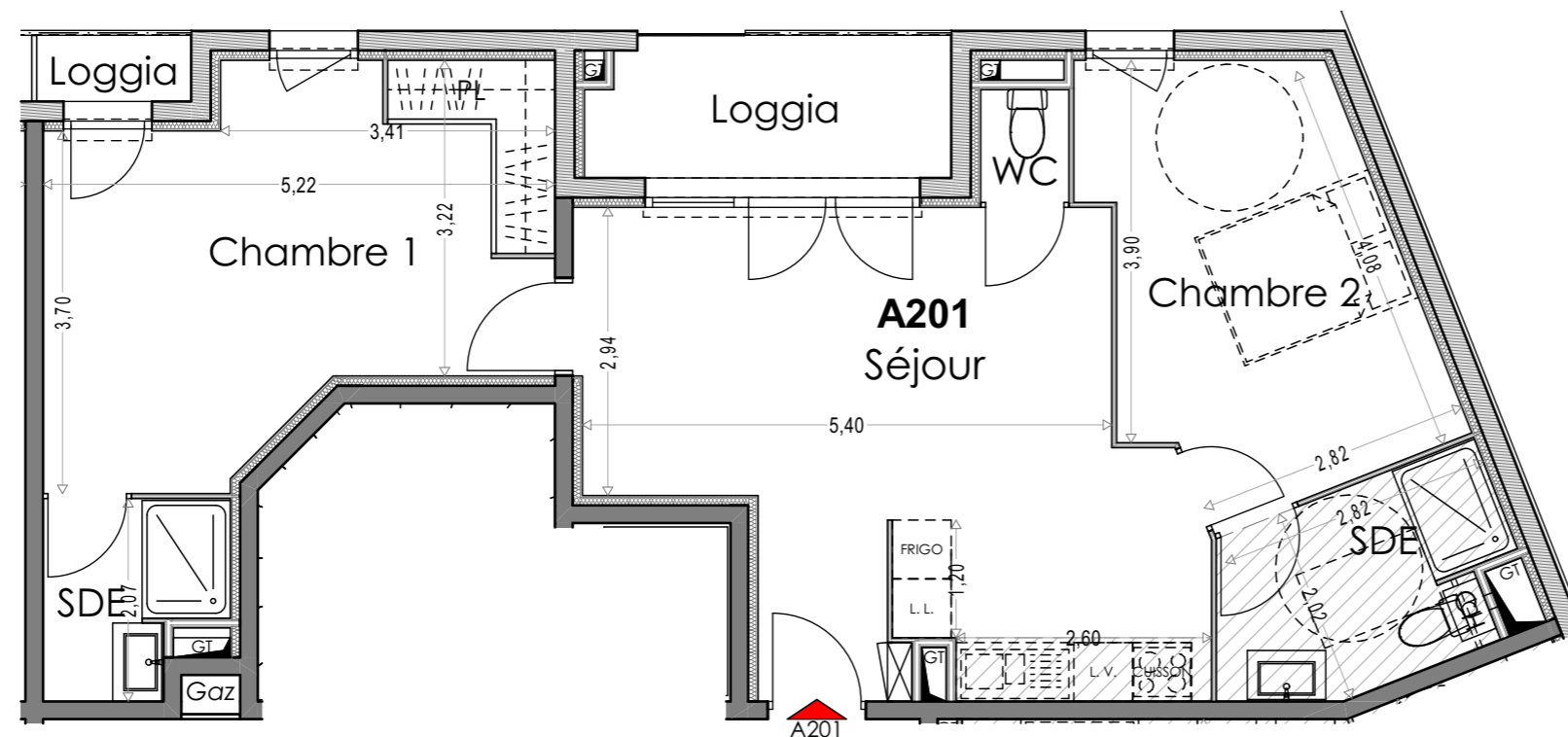
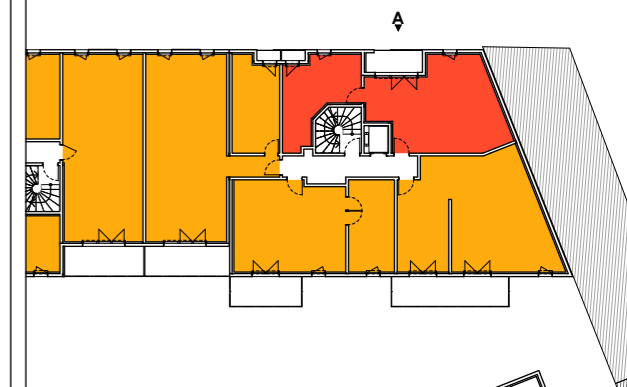
# HELIODORE

350 Avenue du Maréchal Foch  
84100 ORANGE

INFINIM Provence  
144 Avenue de Lattre de Tassigny  
13300 Salon de Provence  
Tél. : 04 90 55 06 03

BATIMENT :	ETAGE :	TYPE :	LOT :
A	R+2	T3	A-201

LOCALISATION :



SURFACES :

### Logement

. Séjour	25,55
. Chambre 1	18,28
. SDE	3,36
. Chambre 2	13,18
. SDE	5,75
. WC	1,04

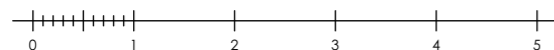
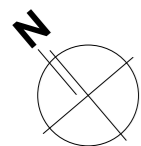
**Total surface habitable 67,16 m<sup>2</sup>**

### Espaces extérieurs

. Loggia	5,38
. Loggia	1,12

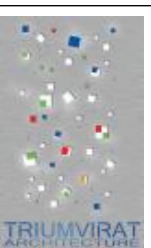
**6,50 m<sup>2</sup>**

**Total surface privative 73,66 m<sup>2</sup>**



NOTA : Le présent document exprime la figure et les dispositions générales de l'appartement. Les surfaces sont approximatives et des variations peuvent intervenir en fonction de contraintes techniques et/ou réglementaires de la réalisation, tant en ce qui concerne les dimensions libres que l'équipement. Les retombées de poutres, faux-plafonds, soffites, canalisations, ne sont pas figurés et peuvent être modifiés pour des questions techniques. La hauteur sous soffites, faux-plafonds et retombées de poutres ne serait être inférieure à 2,00 m. Les éléments de mobiliers de cuisine et les implantations des équipements électriques sont présentés à titre indicatif. La surface des placards ou des dressing est incluse dans celles des pièces attenantes.

**INFINIM**  
**PROVENCE**  
Promoteur Constructeur



Ech. 1:75 (A3)

30/03/2022