

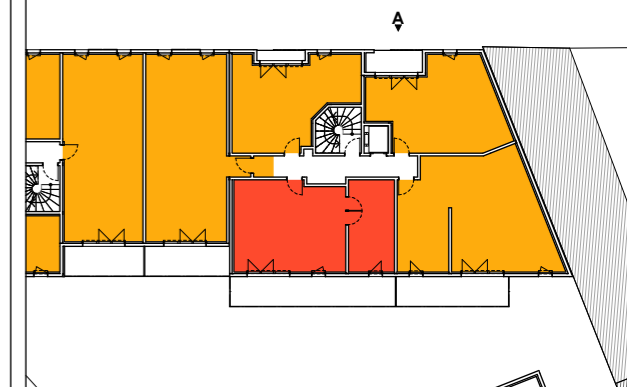
HELIODORE

350 Avenue du Maréchal Foch
84100 ORANGE

INFINIM Provence
144 Avenue de Lattre de Tassigny
13300 Salon de Provence
Tél. : 04 90 55 06 03

BATIMENT :	ETAGE :	TYPE :	LOT :
A	R+1	T3	A-103

LOCALISATION :



SURFACES :

Logement

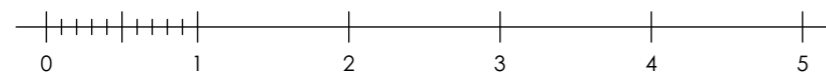
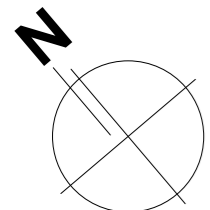
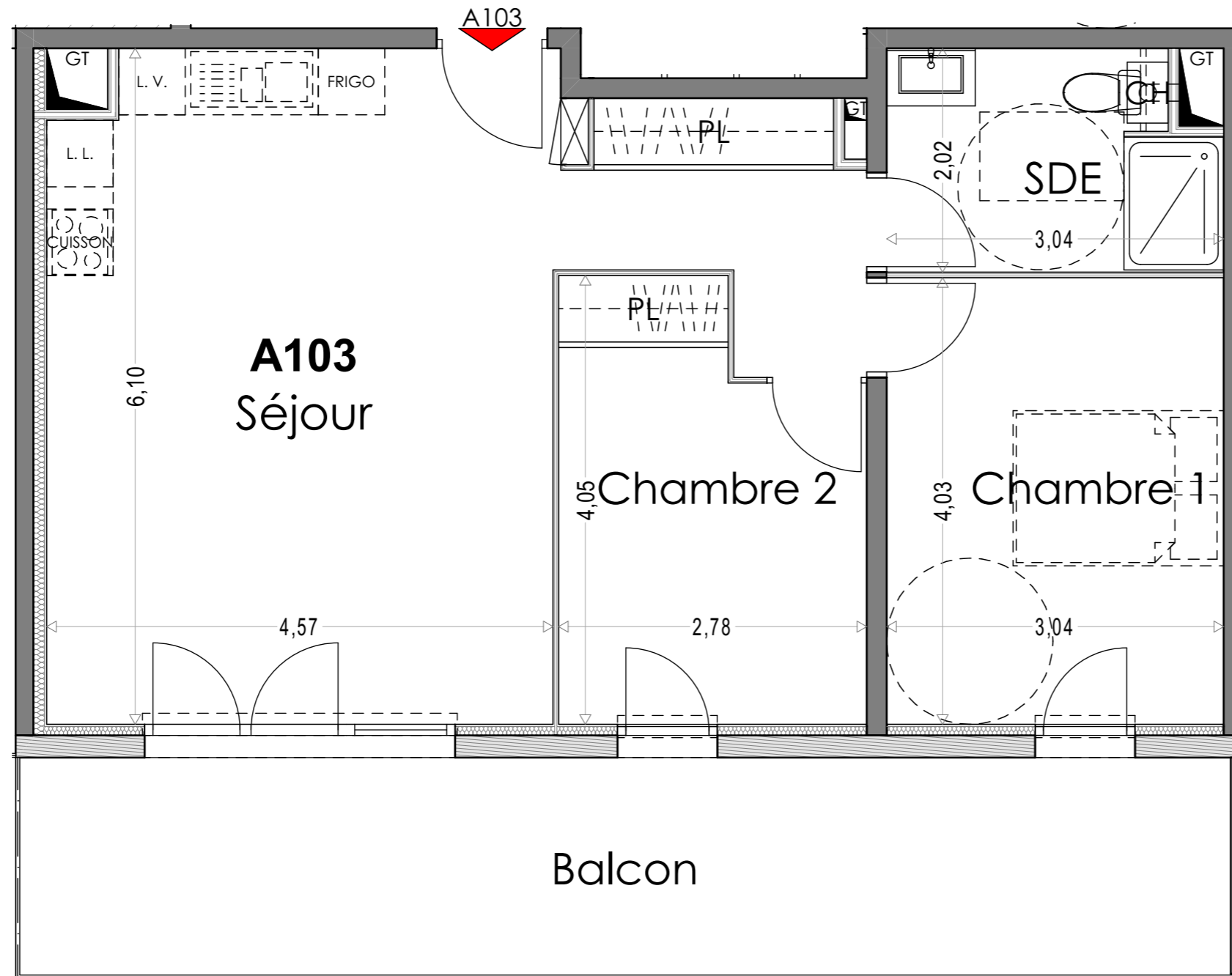
Séjour	32,64
Chambre 1	12,25
Chambre 2	10,05
SDE	5,72

Total surface habitable 60,66 m²

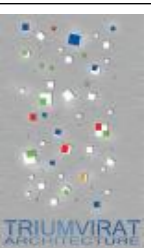
Espaces extérieurs

Balcon	21,72
Total surface extérieure	21,72 m²

Total surface privative 82,38 m²



NOTA : Le présent document exprime la figure et les dispositions générales de l'appartement. Les surfaces sont approximatives et des variations peuvent intervenir en fonction de contraintes techniques et/ou réglementaires de la réalisation, tant en ce qui concerne les dimensions libres que l'équipement. Les retombées de poutres, faux-plafonds, soffites, canalisations, ne sont pas figurés et peuvent être modifiés pour des questions techniques. La hauteur sous soffites, faux-plafonds et retombées de poutres ne serait être inférieure à 2,00 m. Les éléments de mobiliers de cuisine et les implantations des équipements électriques sont présentés à titre indicatif. La surface des placards ou des dressing est incluse dans celles des pièces attenantes.



Ech. 1:50 (A3) 31/03/2022