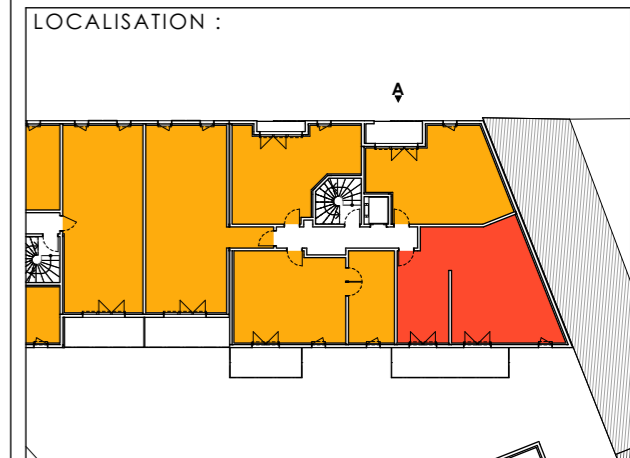


HELIODORE

350 Avenue du Maréchal Foch
84100 ORANGE

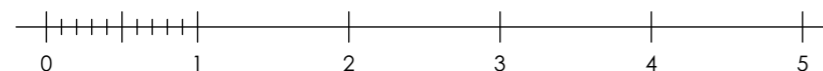
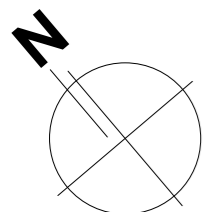
INFINIM Provence
144 Avenue de Lattre de Tassigny
13300 Salon de Provence
Tél. : 04 90 55 06 03

BATIMENT :	ETAGE :	TYPE :	LOT :
A	R+1	T3	A-102



SURFACES :

Logement	
Séjour	35,97
Chambre 1	14,30
Chambre 2	12,16
SDE	5,19
WC	2,65
Total surface habitable	70,27 m²
Espaces extérieurs	
Balcon	14,79
	14,79 m²
Total surface privative	85,06 m²



NOTA : Le présent document exprime la figure et les dispositions générales de l'appartement. Les surfaces sont approximatives et des variations peuvent intervenir en fonction de contraintes techniques et/ou réglementaires de la réalisation, tant en ce qui concerne les dimensions libres que l'équipement. Les retombées de poutres, faux-plafonds, soffites, canalisations, ne sont pas figurés et peuvent être modifiés pour des questions techniques. La hauteur sous soffites, faux-plafonds et retombées de poutres ne serait être inférieure à 2,00 m. Les éléments de mobiliers de cuisine et les implantations des équipements électriques sont présentés à titre indicatif. La surface des placards ou des dressing est incluse dans celles des pièces attenantes.



Ech. 1:50 (A3) 30/03/2022