

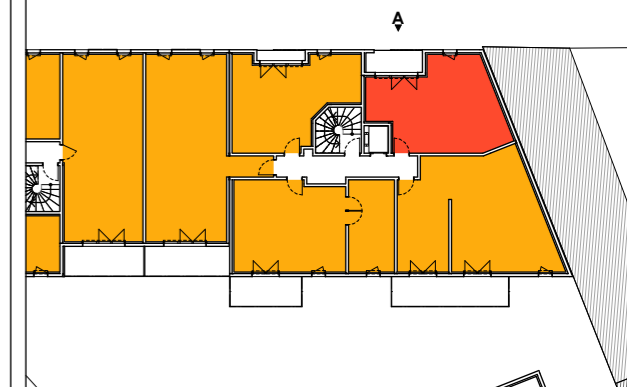
# HELIODORE

350 Avenue du Maréchal Foch  
84100 ORANGE

INFINIM Provence  
144 Avenue de Lattre de Tassigny  
13300 Salon de Provence  
Tél. : 04 90 55 06 03

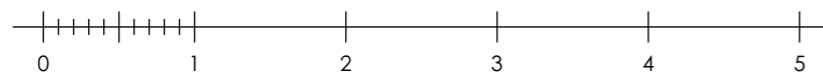
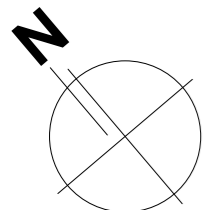
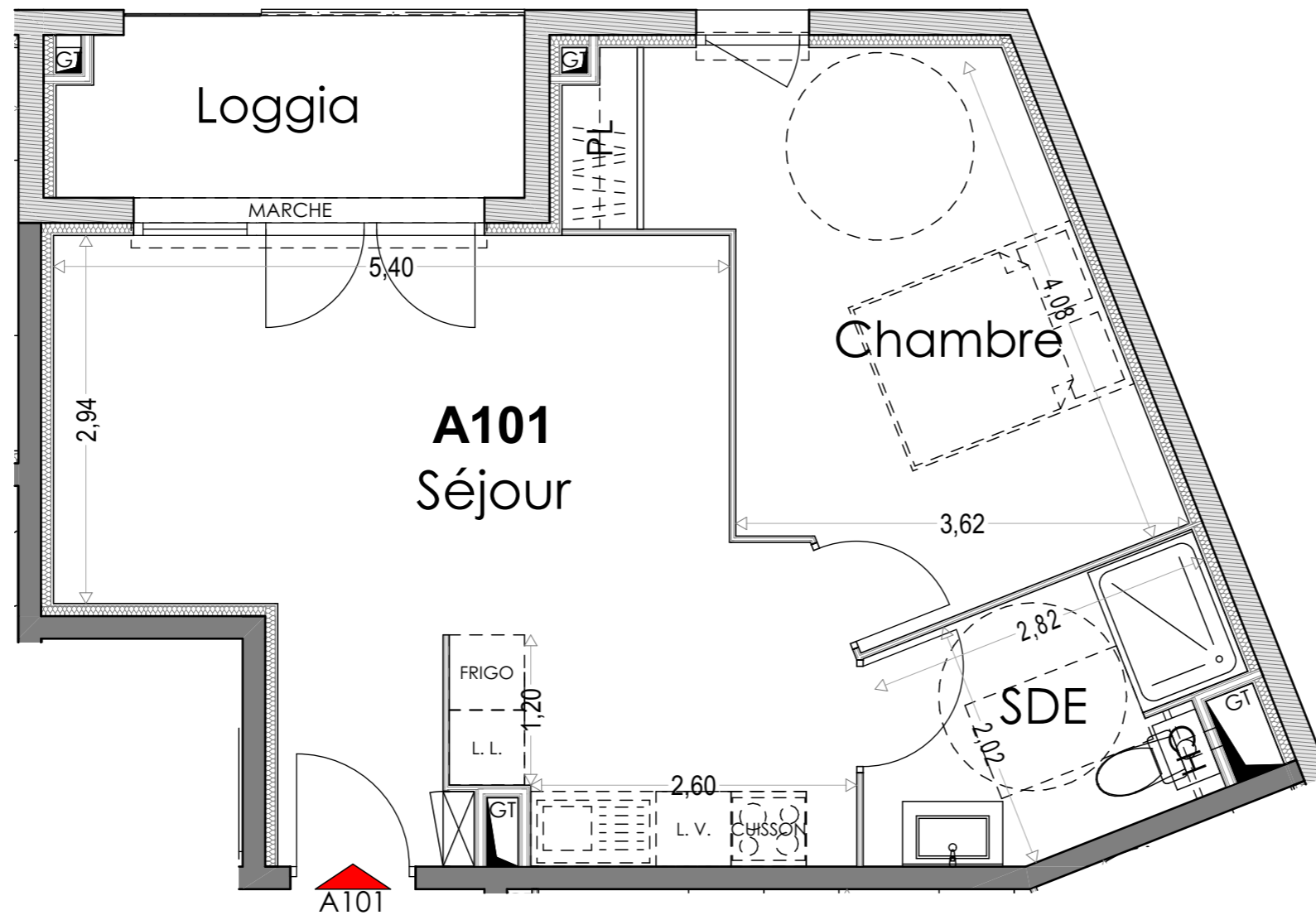
BATIMENT :	ETAGE :	TYPE :	LOT :
A	R+1	T2	A-101

LOCALISATION :

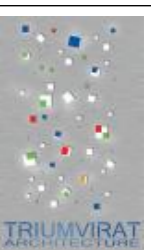


SURFACES :

<i>Logement</i>	
Séjour	25,38
Chambre	14,46
SDE	5,75
<b>Total surface habitable</b>	<b>45,59 m<sup>2</sup></b>
<i>Espaces extérieurs</i>	
Loggia	5,32
	<b>5,32 m<sup>2</sup></b>
<b>Total surface privative</b>	<b>50,91 m<sup>2</sup></b>



NOTA : Le présent document exprime la figure et les dispositions générales de l'appartement. Les surfaces sont approximatives et des variations peuvent intervenir en fonction de contraintes techniques et/ou réglementaires de la réalisation, tant en ce qui concerne les dimensions libres que l'équipement. Les retombées de poutres, faux-plafonds, soffites, canalisations, ne sont pas figurés et peuvent être modifiés pour des questions techniques. La hauteur sous soffites, faux-plafonds et retombées de poutres ne serait être inférieure à 2,00 m. Les éléments de mobiliers de cuisine et les implantations des équipements électriques sont présentés à titre indicatif. La surface des placards ou des dressing est incluse dans celles des pièces attenantes.



Ech. 1:50 (A3) 30/03/2022